

Fremdlüfteraggregat FBI, IP 66, Mb. 2G & 1G kMMp

Forced Ventilation Unit FBI, IP 66, drw. 2G & 1G kMMp

Ventilation Forcée FBI, IP 66, dessin 2G & 1G kMMp

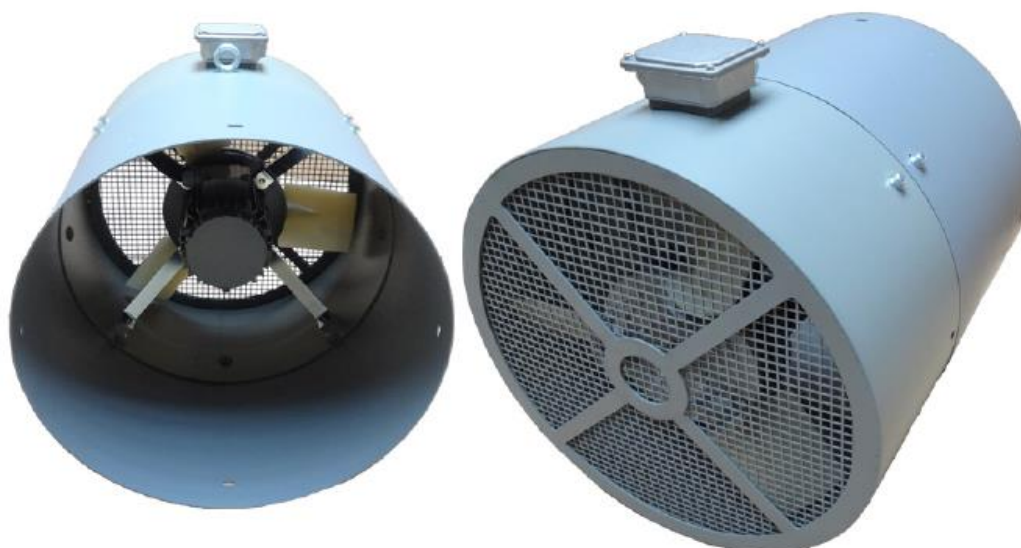
Gruppi per ventilazione assistita FBI, IP 66, disegno 2G & 1G kMMp

Grupo de ventilación asistida FBI, IP 66, diseno 2G & 1G kMMp

kmmp.

Bg. 112 - 225 Z-RBK Heavy Mill Duty

Stand: Okt. 2019



Technische daten / Technical data / Caracteristiques techniques

Baugröße	Luftfördermenge	Leistungsaufnahme	Drehzahl	Stromaufnahme		Geräuschpegel	Gewicht	Artikel-Nr.
Frame size	Air volume	Input	Speed	Current consumpt		Noise level	Weight	Item number
Hauteur d'axe	Débit	Puissance	Vitesse de rotation	Intensité absorbé		Niveau sonore	Poids	Numéro d'article
Grandezza	Coduttura di area	Potenza resa	Velocuta	Ammissione corrente		Pressione sonora	Peso	No. Articolo
Medelo	Volumen de area	Absortion de potencia	Velocidad	Absorcion de corriente		Nivel de ruido	Peso	No. Articula
	50Hz / 60Hz m³/h	50Hz / 60Hz W	50Hz / 60Hz U/min	230VD / 400VY A (50Hz) A (60Hz)		50Hz / 60Hz dB	Kg	
FBI 100 -2 Z-RBK	/							FF KMM 100 2G --9
FBI 112 -2 Z-RBK	405 / 474	90 / 126	2850 / 3350	0,31 / 0,19	0,35 / 0,21	71 / 75	10	FF KMM 112 2G --9
FBI 132 -2 Z-RBK	750 / 820	139 / 231	2670 / 2800	0,39 / 0,22	0,56 / 0,33	76 / 80		FF KMM 132 2G --9
FBI 160 -2 Z-RBK								FF KMM 160 2G --9
FBI 180 -2 Z-RBK								FF KMM 180 2G --9
FBI 200 -2 Z-RBK								FF KMM 200 2G --9
FBI 160 -4 Z-RBK	600 / 730	94 / 111	1480 / 1790	0,81 / 0,47	0,69 / 0,4	68 / 74	17	FF KMM 160 1G --9
FBI 180 -4 Z-RBK	1140 / 1380	112 / 152	1470 / 1770	0,73 / 0,42	0,63 / 0,37	69 / 75		FF KMM 180 1G --9
FBI 200 -4 Z-RBK	1380 / 1710	139 / 203	1450 / 1740	0,78 / 0,45	0,72 / 0,42	73 / 80		FF KMM 200 1G --9
FBI 225 -4 Z-RBK	2300 / 2700	194 / 299	1430 / 1670	0,79 / 0,46	0,81 / 0,5	75 / 81	22	FF KMM 225 1G --9

mit drehrichtungsgebundenem Lüfterflügel / with unidirectional fan

Kurt Maier Motor-Press GmbH

Birkenweg 18 DE - 37589 Kalefeld

☎ +49(0)5553 99 01 0

☎ +49(0)5553 99 01 88

✉ E-mail: info@kmmp.de

http://www.kmmp.de

kmmp.