

Fremdlüfteraggregat FBI, IP 66, Mb.0K VEM

Forced Ventilation Unit FBI, IP 66, drw. 0K VEM

Ventilation Forcée FBI, IP 66, dessin 0K VEM

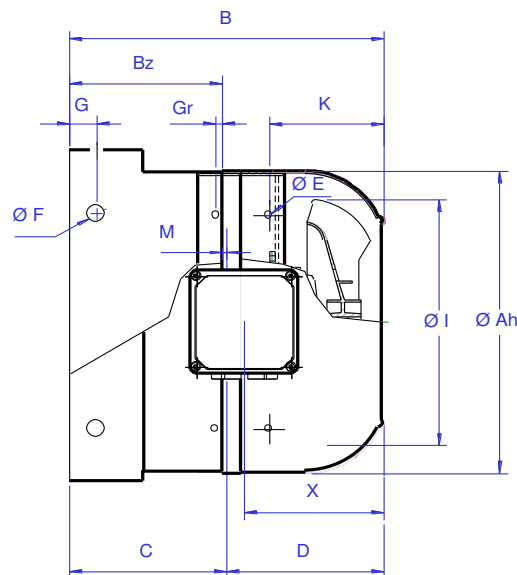
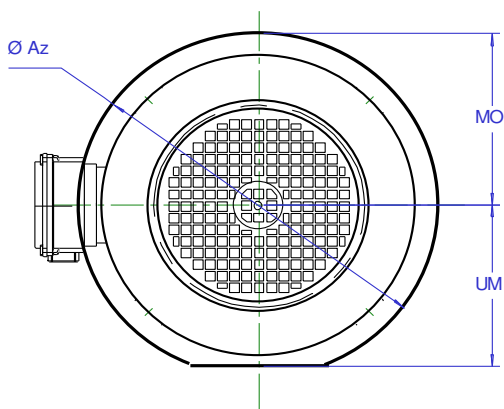
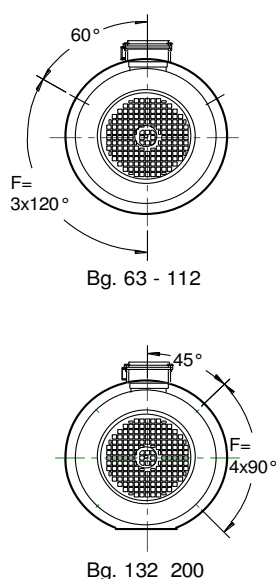
Gruppi per ventilazione assistita FBI, IP 66, disegno 0K VEM

Grupo de ventilación asistida FBI, IP 66, diseno 0K VEM

VEM

K21 Bg. 63 - 225 RBK

Stand: Mai 2018



Abmessungen / Dimensions / Côtes / Dimensioni / Cotas

| Baugröße Frame size Hauteur d'axe Grandezza Medelo | FBI Type FBI Type FBI Tipo | Az Ø | Ah Ø | UM | B | Bz | C | D | M | E Ø (LL) | F Ø (LL) | G | Gr | H _z | I Ø | K | X | Artikel-Nr. Item number Numéro d'article No. Articolo No. Articulo |
|--|----------------------------------|---------|---------|-----|-----|-----|-----|-----|-----|----------------|----------------|-----|----|----------------|--------|-----|-----|--|
| K21 063 | 63 RBK | 113 | 121 | - | 170 | 50 | 54 | 116 | -4 | M4 | 4,8x6 | 6,5 | 5 | 1,0 | 115 | 57 | 87 | FV VEM 063 0K 113 170 |
| K21 071 | 63 RBK | 127 | 121 | - | 158 | 38 | 42 | 116 | -4 | M4 | 4,8x6 | 6,5 | 5 | 1,0 | 115 | 57 | 87 | FV VEM 071 0K 127 158 |
| K21 080 | 71 RBK | 141 | 136 | - | 169 | 77 | 54 | 115 | 23 | M5 | 4,8x6 | 8 | 5 | 1,0 | 130 | 61 | 68 | FV VEM 080 0K 141 169 |
| K21 090 | 80 RBK | 160 | 154 | - | 173 | 83 | 60 | 113 | 23 | M5 | 4,8x6 | 8 | 5 | 1,0 | 146 | 61 | 72 | FV VEM 090 0K 160 173 |
| K21 100 | 90 RBK | 180 | 174 | - | 186 | 86 | 68 | 118 | 18 | M5 | 6x9 | 9 | 5 | 1,0 | 167 | 70 | 83 | FV VEM 100 0K 180 186 |
| K21 112 | 100 RBK | 200 | 192 | - | 199 | 89 | 76 | 123 | 13 | M5 | 6x9 | 10 | 5 | 1,0 | 185 | 77 | 92 | FV VEM 112 0K 200 199 |
| K21 132 -1 | 112 RBK | 234 | 216 | - | 252 | 138 | 123 | 129 | 15 | M5 | 7,5 | 15 | 5 | 1,0 | 209 | 83 | 96 | FV VEM 132 0K 234 252 |
| K21 160 -2 | 132 RBK | 278 | 255 | - | 269 | 137 | 140 | 129 | -3 | M5 | 7,5 | 27 | 5 | 1,0 | 209 | 94 | 114 | FV VEM 160 0K 278 269 |
| K21 160 -3,4 | 132 RBK | 278 | 255 | - | 340 | 208 | 211 | 129 | -3 | M5 | 7,5 | 27 | 5 | 1,0 | 209 | 94 | 114 | FV VEM 160 0K 278 340 |
| K21 180 -5,6 | 160 S-RBK | 338 | 307 | - | 368 | 232 | 215 | 153 | 17 | M6 | 7,5 | 27 | 25 | 1,5 | 275 | 111 | 75 | FV VEM 180 0K 338 368 |
| K21 200 -7,8,9 | 200 S-RBK | 382 | 382 | - | 322 | 144 | 175 | 147 | -31 | M6 | 7,5 | 26 | 25 | 1,5 | 300 | 140 | 105 | FV VEM 200 0K 382 322 |
| K21 132 -15 | 112 RBK | 278 | 216 | 127 | 269 | 155 | 140 | 129 | 15 | M5 | 7,5 | 27 | 5 | 1,0 | 209 | 83 | 96 | FV VEM 132 0K 278 269 |
| K21 132 -16 | 132 RBK | 278 | 255 | 129 | 340 | 208 | 211 | 129 | -3 | M5 | 7,5 | 27 | 5 | 1,0 | 209 | 94 | 114 | FV VEM 132 0K 278 340 |
| K21 160 -17 | 132 RBK | 338 | 255 | 155 | 344 | 212 | 215 | 129 | -3 | M5 | 7,5 | 27 | 5 | 1,0 | 209 | 94 | 114 | FV VEM 160 0K 338 344 |
| K21 160 -18,19 | 160 S-RBK | 338 | 307 | 155 | 329 | 193 | 176 | 153 | 17 | M6 | 7,5 | 27 | 25 | 1,5 | 275 | 111 | 75 | FV VEM 160 0K 338 329 |
| K21 180 -20 | 180 S-RBK | 382 | 345 | 174 | 311 | 156 | 164 | 147 | -8 | M6 | 7,5 | 26 | 25 | 1,5 | 300 | 120 | 85 | FV VEM 180 0K 382 311 |
| K21 200 -21 | 180 S-RBK | 421 | 345 | 193 | 316 | 161 | 169 | 147 | -8 | M6 | 7,5 | 29 | 25 | 1,5 | 300 | 120 | 85 | FV VEM 200 0K 421 316 |
| K21 225 -10,11 | 200 S-RBK | 421 | 382 | - | 327 | 149 | 180 | 147 | -31 | M6 | 7,5 | 29 | 25 | 1,5 | 300 | 140 | 105 | FV VEM 225 0K 421 327 |

Abweichende Abmessungen (A,B,G) sowie Sonderausführungen lieferbar !
 Different dimensions (A,B,G) and special versions available !
 Deviazioni di misure (A,B,G) sono disponibili !

Possibilité de livrer différents longueurs (A,B,G) modèles hors série !
 Diferencias de cotas (A,B,G) pueden ser entregadas !

Kurt Maier Motor-Press GmbH

Birkenweg 18 DE - 37589 Kalefeld

☎ +49 (0) 5553 / 99 01-0 ☎ +49 (0) 5553 / 99 01 88 ✉ E-mail: info@kmmp.de <http://www.kmmp.de>