

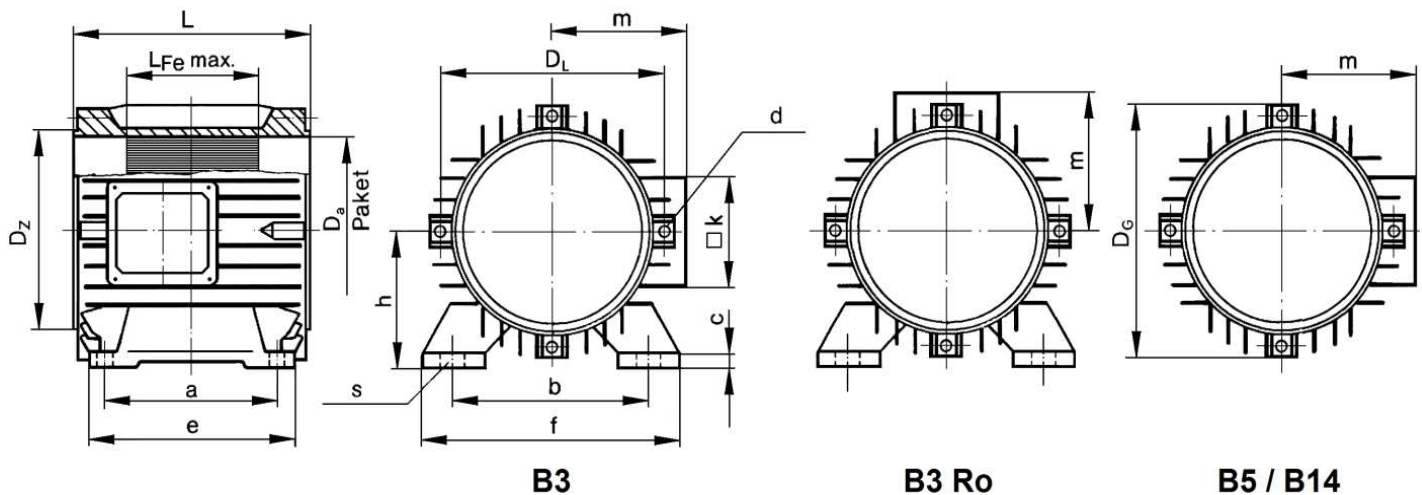
In das Leergehäuse können außer den IEC-Statorpaketen auch andere Pakete mit gleichem Außen-Ø Da eingesetzt werden. Der Innen-Ø der Gehäuse ist fertig zum Einschrumpfen der Pakete und braucht nicht mehr bearbeitet werden. Für die Distanzierung der einzuschrumpfenden Pakete ist ein axialer Hilfsanschlag erforderlich. Das Statorpaket wird in das auf 250 °C vorgewärmte Leergehäuse eingeschrumpft. Die Paketlage wird normalerweise mittig ausgeführt. Für Sonderlängen ist auch eine unsymmetrische Paketlage möglich.



In addition to IEC stator assemblies, other assemblies with the same outer diameter can be included in the empty casings. To properly space the shrink-fit stator into the housing, the customer must provide a ring or stop assembly. The stator assembly will be shrunk into the empty casing which is heated up to 250 °C. Normally the assembly is centered axially. For special lengths, an asymmetrical assembly position is also possible.



Il est possible de monter non seulement des paquets stator d'après les normes IEC, mais également d'autres stators avec le même diamètre extérieur. Les carcasses, pour les hauteurs d'axe 56-112 sont coulées avec un alésage cylindrique sans épaulement. Pour le positionnement axial, lors du montage à chaud du paquet, un outillage est nécessaire. Les carcasses des hauteurs d'axe 132 et 160 sont coulées avec un alésage conique. Lors de l'usinage de l'alésage conique, un épaulement de positionnement axial peut être prévu. Le paquet stator est monté dans une carcasse préchauffée à 250 degrés. Les paquets de tôles sont normalement montés au milieu de la carcasse. Pour les paquets de tôles d'une longueur non standard, un montage dissymétrique est possible.



B3

B3 Ro

B5 / B14

Fertigmaße / finished dimensions / Cotes terminées

Baugröße Frame size Hauteur d'axe	h	a	b	Da	DG	DZ	DL	d	L	e	f	k	m	c	Lfe	S
56	56	71	90	80	109	83	96	M4	100	90	108	70	63	9	55	6x11
63	63	80	100	90	121	93	108	M5	117	105	120	70	68	10	60	7x12
71	71	90	112	110	136	111	124	M5	121	108	136	70	77	11	65	7x12
80	80	100	125	125	154	125	142	M5	139	125	154	85	86	11	90	9x17
90 S	90	100	140	135	174	140	158	M6	144	130	174	85	91	13	75	10x17
90 L	90	125	140	135	174	140	158	M6	169	155	174	85	91	13	100	10x17
100	100	140	160	150	188	156	176	M6	186	175	192	85	102	14	120	12x21
112	112	140	190	170	216	177	195	M8	195	175	224	85	114	14	140	12x22



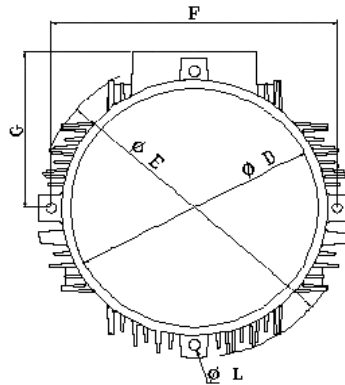
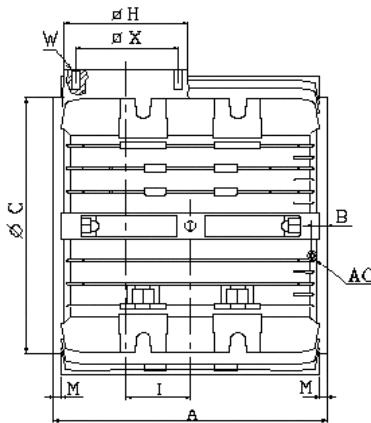
Artikel-Nr. / Item number / Numéro d'article

Baugröße Frame size Hauteur d'axe	Bauform / Type / Forme	Bauform / Type / Forme	Bauform / Type / Forme
	B3 KKo	B3 KKs	B5 / B14
56	AG-056-3OG-000	AG-056-3SG-000	AG-056-50G-000
63 - 112	Auf Anfrage	Auf Anfrage	Auf Anfrage

A 3
Bg. 63 - 180

IEC Statorleergehäuse aus Aluminium-Druckguß (mit Anschraubfüßen)
IEC Stator empty casing; Aluminium die-cast design (with bolttable feet)
IEC Carcasse vide; Fonte aluminium sous precision (avec les pieds à visser)

Stand: April 2019



Bauform B5/B3 / Type B5/B3 / Forme B5/B3

Fertigmaße / finished dimensions / Cotes terminées

Baugröße Frame size Hauteur d'axe	A	B	C	D	E	F	G	H	I	L	M	W	X	L Fe
63	117	8,5	93	90	125	108	69	70	18	4,2	4	3,2	60	60
71	117	8,5	111	106,5	140	124	78	70	18	4,2	4	3,2	60	65
80	138	8,5	125	120	160	140	88	85	21	4,2	4	4	73	90
90 S	144	10	140	135	168	158	91	85	23	5,2	4	4,2	73	75
90 L	169	10	140	135	168	158	91	85	36	5,2	4	4,2	73	100
100	186	10	156	150	188	176	102	85	43	5,2	5	4,2	73	120
112	195	9	177	170	213	195	112	85	48	6,7	5	4,2	73	140
132 S	220	12	208	200	255	230	131	100	52	8,5	6	M6	82	125
132 M	258	12	208	200	255	230	131	100	71	8,5	6	M6	82	180
160 M	300	—	250	240	305	275	160	145	68	11	6,5	M8	125	180
160 L	344	—	250	240	305	275	160	145	90	11	6,5	M8	125	225
180	392	—	284	270	342	310	177	145	114	11	6,5	M8	125	240

Bauform B5 / Type B5 / Forme B5

Baugröße Frame size Hauteur d'axe	Artikel-Nr. / Item number / Numéro d'article
63	AG-063-50G-000
71	AG-071-50G-000
80	AG-080-50G-000
90 S	AG-090S50G-000
90 L	AG-090L50G-000
100	AG-100-50G-000
112	AG-112-50G-000
132 S	AG-132S50G-000
132 M	AG-132M50G-000
160 M	AG-160M50G-000
160 L	AG-160L50G-000
180	AG-180L50G-000



Kurt Maier Motor-Press GmbH
Birkenweg 18 * D-37589 Kalefeld

+49 (0)5553 99 01-0 * +49 (0)5553 9901-88 * e-mail: info@kmmp.de * www.kmmp.de