

Baugröße 56-132 haubenseitig (B) mit Lagerabschlußdeckel.



Frame size 56-132 non drive end (B) with bearing cap seal.



Hauteur d'axe 56-132 arriere (B) avec garde-graïsee.

Baugröße 56-132 antriebsseitig (A) mit Lagerabschlußdeckel.

Frame size 56-132 drive end (A) with bearing cap seal.

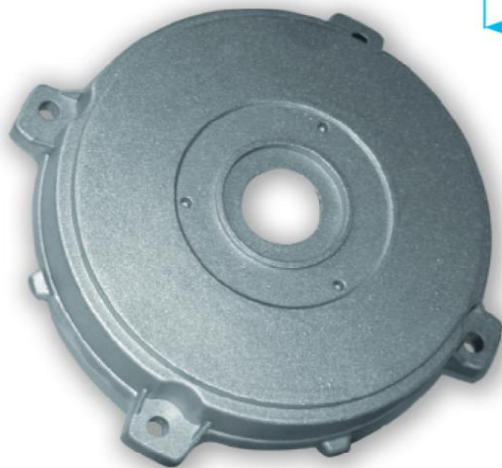
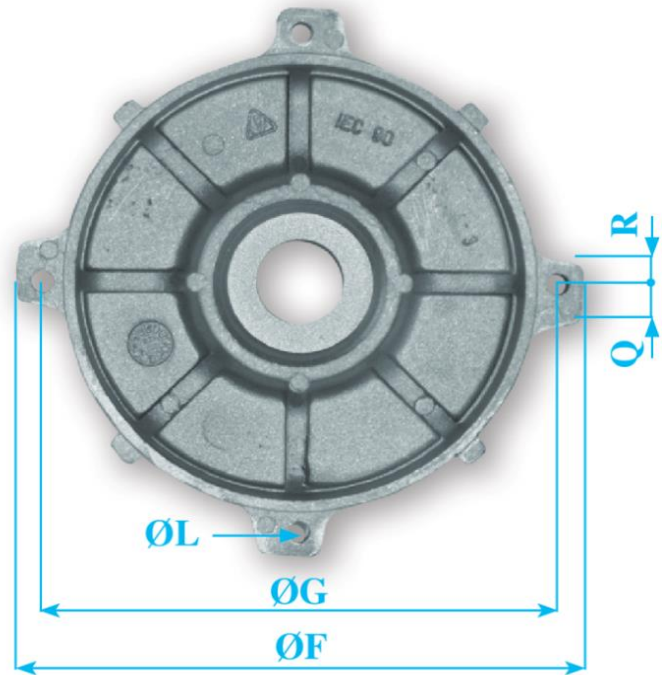
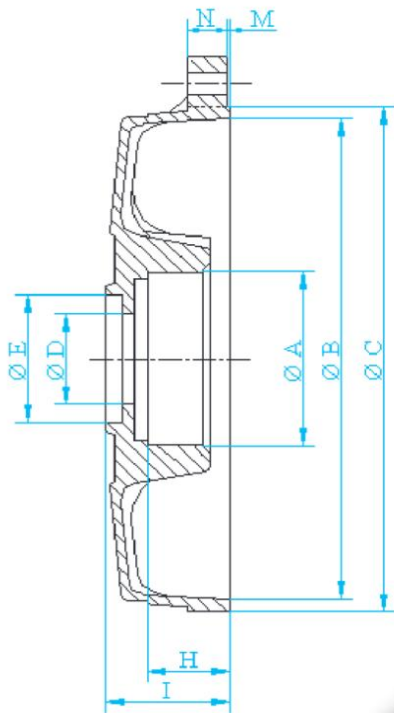
Hauteur d'axe 56-132 avant (A) avec garde-graïsee.

**Fertigmaße / finished dimensions / Cotes terminées**

Baugröße Frame size Hauteur d'axe	ø a	ø b <sub>H7</sub>	c	d	ø e <sub>J6</sub>	ø f	g	ø h	k	L	m	o	r
56	88	83	96	107	32	12,6	108,5	5,5	M4	22	15	8,5	5
63	98	93	108	120	35	15,6	121	5,5	M4	22	17	8,5	5
71	116	111	124	136	35	15,6	136	5,5	M5	31,5	22	11	5
80	131	125	140	151	47	20,6	154	5,5	M5	31	22	12	5,5
90	146	140	158	172	52	25,3	174	6,8	M5	34	26,5	12	6
100	162	156	176	190	62	30,3	192	6,8	M5	40	32	12	6,5
112	184	177	195	215	72	30,3	216	8,8	M5	42	33	13	7
132	215	208	230	248	90	40,3	255	8,8	M5	49	37	17	8

**Artikel-Nr. / Item number / Numéro d'article**

Baugröße Frame size Hauteur d'axe	haubenseitig (B) ohne Buchse	haubenseitig (B) mit Buchse	antriebsseitig (A) ohne Buchse	antriebsseitig (A) mit Buchse
	non drive end (B) without bushing	non drive end (B) with bushing	drive end (A) without bushing	drive end (A) with bushing
	arriere (B) sans douille	arriere (B) avec douille	avant (A) sans douille	avant (A) avec douille
56	AL-056-B00-000		AL-056-A00-000	
63	AL-063-B00-000-0		AL-063-A00-000	
71	AL-071-B00-000	AL-071-B0B-000	AL-071-A00-000	AL-071-A0B-000
80	AL-080-B00-000		AL-080-A00-000	
90	AL-090-B00-000	AL-090-B0B-000		AL-090-A0B-000-0
100		AL-100-B0B-000		AL-100-A0B-000
112		AL-112-B0B-000		AL-112-A0B-000
132		AL-132-B0B-000		AL-132-A0B-000



N.B. Le quote sono riferite al pezzo grezzo  
 P.S. The measures refer to raw pieces  
 P.S. Die Massangaben beziehen sich auf Rohteile  
 P.S. Les cotes se réfèrent à la pièce brute

ohne Buchse; without bush; sans douille															
IEC	A	B	C	D	E	F	G	H	I	L	M	N	Q	R	Code
56	31	81	87	12,8	22	108,5	96	15	22,5	4,5	1	7,5	5	7,5	S1TUSG32
63	34	91	98	16	24	121	108	17	24,5	6,4	1	7,5	6	10	S2TUSG35
71	34	108	116	16	24	136	124	21,5	31,5	5,5	1	8,5	6	10	S3TUSG356
80	45	121,5	131	21,5	30	154	140	21,5	31,5	5,8	1	8	7	11	S4TUSG470

mit Buchse; with bush; avec douille															
IEC	A	B	C	D	E	F	G	H	I	L	M	N	Q	R	Code
90	49	138	145	25	37	174	158	26,5	34,5	6,5	1	11	7	13	S5TUCG52
100	60	154	162	31	50	192	176	30,5	41	6,5	1	11	8	13	S6TUCG62
112	69,5	175	184	31,5	50	216	195	34	42,5	8,8	1	11	10	14	S7TUCG72
132	86	205	215	42	52	255	230	36,5	49	9,5	1	12	10	17	S8TUCG90
160	97	248	260	45	58	305	275	49	63	10,5	1	17	14,5	17,5	S9TUCG10