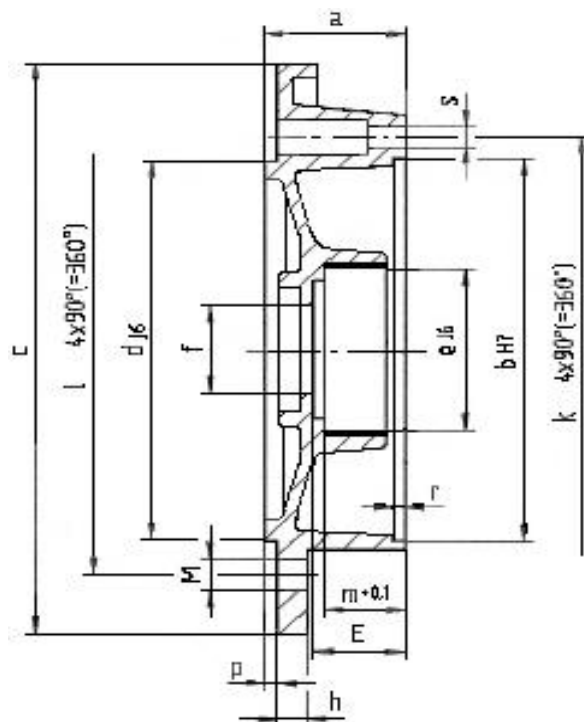
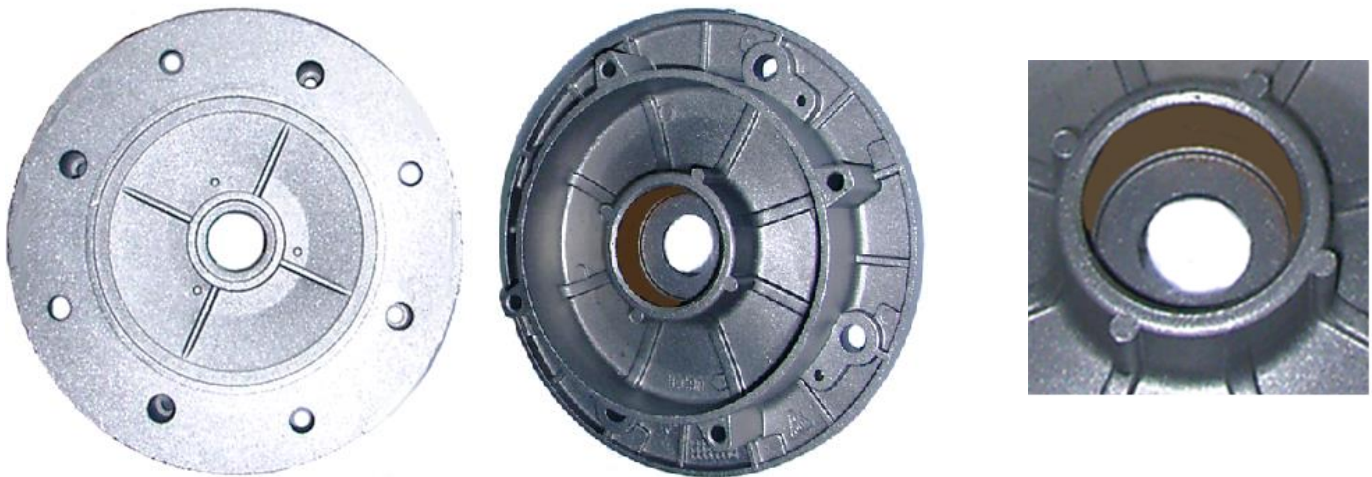


**Fertigmaße / finished dimensions / Cotes terminées**

| IEC | a    | b <sub>H7</sub> | c   | d   | e <sub>J6</sub> | f    | k   | l   | m  | h  | p   | r   | s   | M  | E    |
|-----|------|-----------------|-----|-----|-----------------|------|-----|-----|----|----|-----|-----|-----|----|------|
| 56  | 27,5 | 83              | 120 | 80  | 32              | 12,6 | 96  | 100 | 15 | 8  | 3   | 5   | 5,5 | 7  | 16,4 |
| 63  | 27,5 | 93              | 140 | 95  | 35              | 15,6 | 108 | 115 | 17 | 10 | 3   | 5   | 5,5 | 9  | 18,4 |
| 71  | 38   | 111             | 160 | 110 | 35              | 15,6 | 124 | 130 | 22 | 10 | 3,5 | 5   | 5,5 | 9  | 23,4 |
| 80  | 37,5 | 125             | 200 | 130 | 47              | 20,6 | 140 | 165 | 22 | 12 | 3,5 | 5,5 | 5,5 | 11 | 23,4 |

**Artikel-Nr. / Item number / Numéro d'article**

| Baugröße<br>Frame size<br>Hauteur d'axe | IEC Flansche B5 ohne Buchse<br>IEC Flanges B5 without bushing<br>IEC Brides B5 sans douille |           |
|---|---|-----------|
| 56                                      | AF-056-050-000  | F15BSG32  |
| 63                                      | AF-063-050-000  | F25BSG35  |
| 71                                      | AF-071-050-000  | F35BSG356 |
| 80                                      | AF-080-050-000  | F45BSG470 |

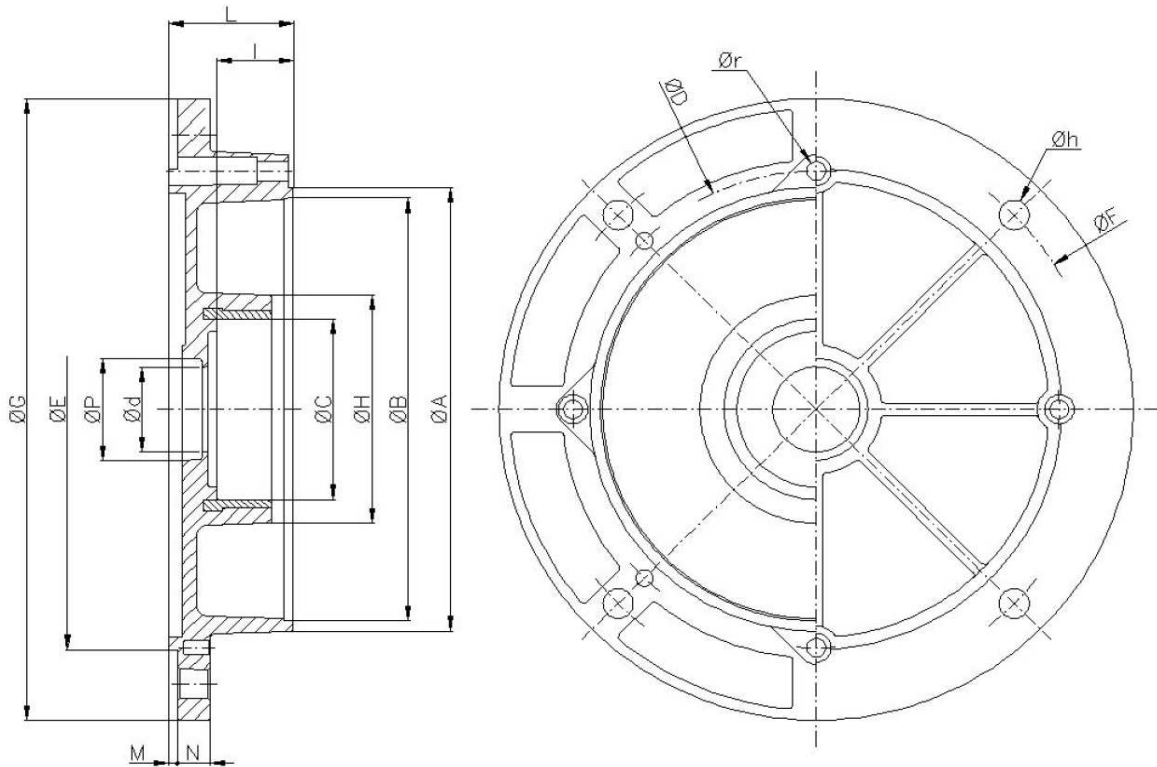
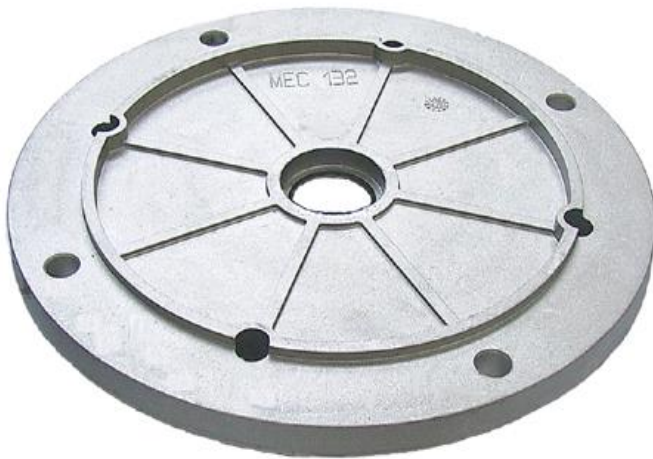


**Fertigmaße / finished dimensions / Cotes terminées**

| IEC | a    | b <sub>H7</sub> | c   | d <sub>j6</sub> | e <sub>j6</sub> | f    | k   | l   | m    | h  | p   | r   | s   | M  | E    |
|-----|------|-----------------|-----|-----------------|-----------------|------|-----|-----|------|----|-----|-----|-----|----|------|
| 90  | 41,5 | 140             | 200 | 130             | 52              | 25,3 | 158 | 165 | 26,5 | 12 | 3,5 | 6   | 6,8 | 11 | 28,1 |
| 100 | 48   | 156             | 250 | 180             | 62              | 30,3 | 176 | 215 | 32   | 16 | 4   | 6,5 | 6,8 | 13 | 33,9 |
| 112 | 50,5 | 177             | 250 | 180             | 72              | 30,3 | 195 | 215 | 33   | 16 | 4   | 7   | 8,8 | 13 | 34,9 |

**Artikel-Nr. / Item number / Numéro d'article**

| Baugröße<br>Frame size<br>Hauteur d'axe | IEC Flansche B5 mit Buchse<br>IEC Flanges B5 with bushing<br>IEC Brides B5 avec douille |          |
|---|---|----------|
| 90                                      | AF-090-05B-000  | F55BCG52 |
| 100                                     | AF-100-05B-000  | F65BCG62 |
| 112                                     | AF-112-05B-000  | F75BCG72 |

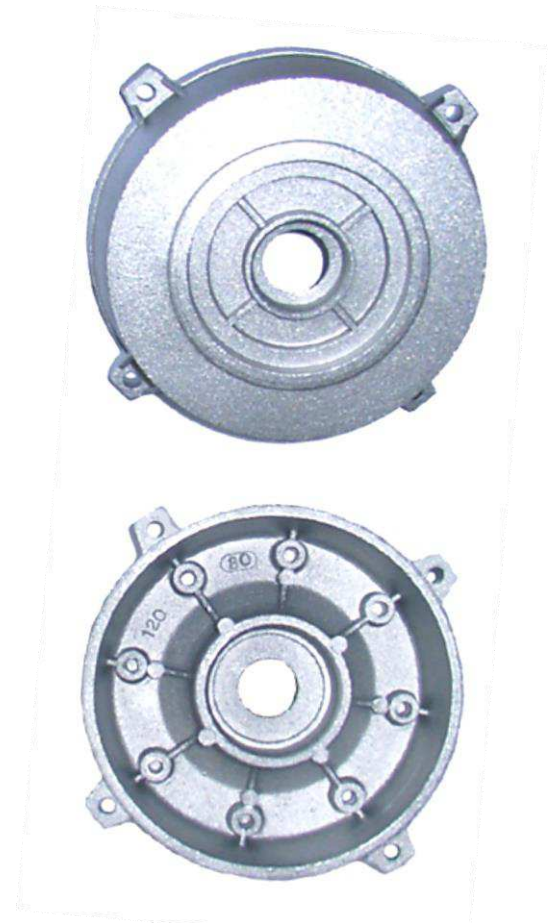
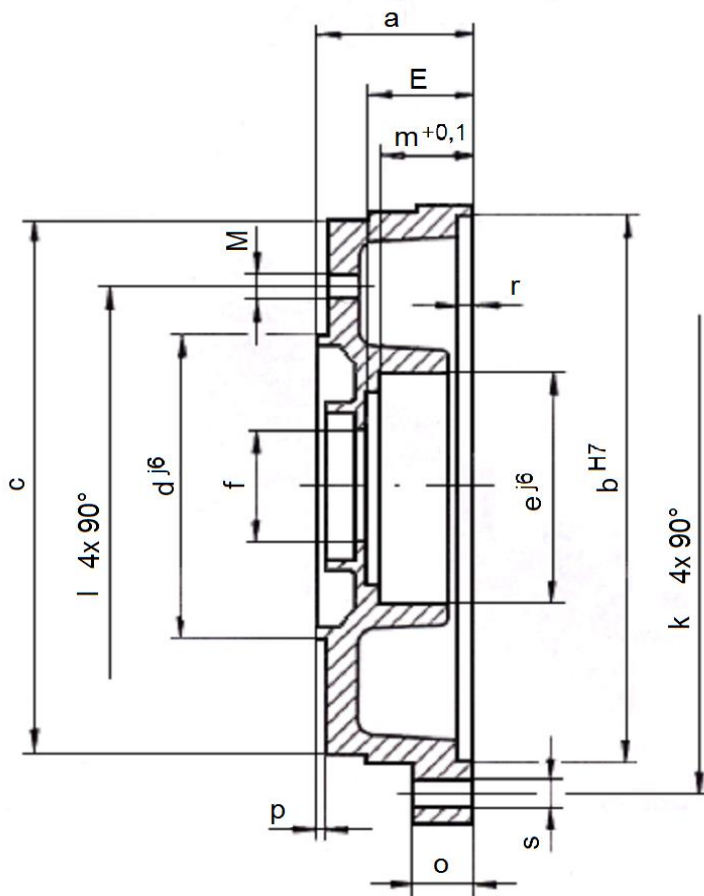


**Fertigmaße / finished dimensions / Cotes terminées**

| IEC        | A   | B   | C  | D   | d  | E   | F   | G   | H   | h  | I  | L  | M   | N  | P  | r |
|------------|-----|-----|----|-----|----|-----|-----|-----|-----|----|----|----|-----|----|----|---|
|            | Ø   | Ø   | Ø  | Ø   | Ø  | Ø   | Ø   | Ø   | Ø   | Ø  |    |    |     |    | Ø  | Ø |
| <b>132</b> | 214 | 208 | 90 | 230 | 41 | 230 | 265 | 300 | 110 | 14 | 37 | 57 | 4,5 | 16 | 49 | 9 |

**Artikel-Nr. / Item number / Numéro d'article**

|  |   |
|--|---|
| <b>Baugröße</b><br><b>Frame size</b><br><b>Hauteur d'axe</b> | IEC Flansche B5 mit Buchse<br>IEC Flanges B5 with bushing<br>IEC Brides B5 avec douille |
| <b>132</b>   | AF-132-05BV000  |

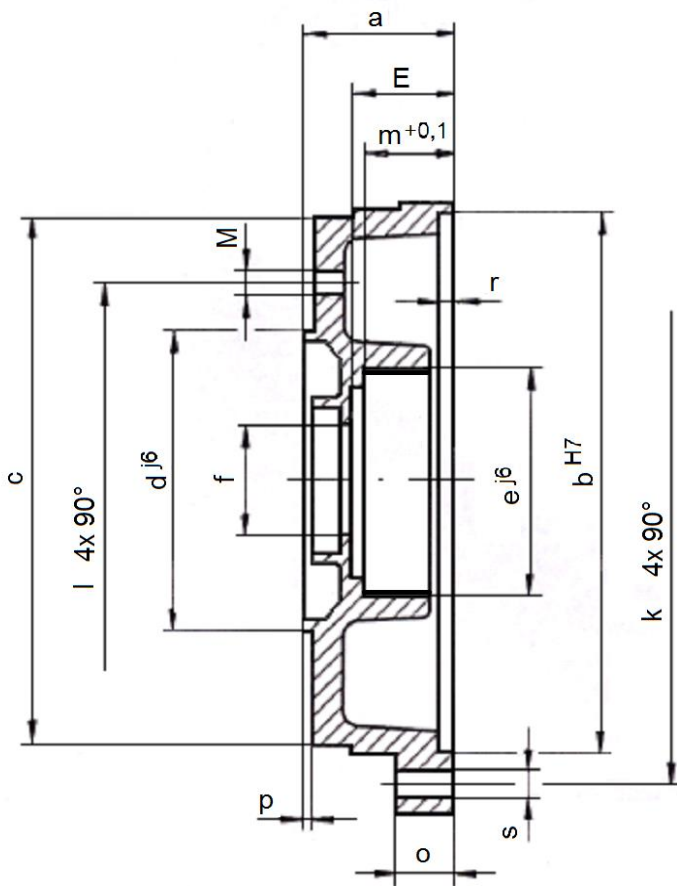


**Fertigmaße / finished dimensions / Cotes terminées**

| Baugröße<br>Frame size<br>Hauteur d'axe | a    | b <sub>H7</sub> | c   | d <sub>j6</sub> | e <sub>J6</sub> | f    | k   | l   | m  | o    | p   | r   | s   | M | E    |
|---|------|-----------------|-----|-----------------|-----------------|------|-----|-----|----|------|-----|-----|-----|---|------|
| <b>56</b>                               | 27   | 83              | 80  | 50              | 32              | 12,6 | 96  | 65  | 15 | 8,5  | 2,5 | 5   | 5,5 | 5 | 16,4 |
| <b>63</b><br><b>63 groß</b>             | 27   | 93              | 90  | 60              | 35              | 15,6 | 108 | 75  | 17 | 8,5  | 2,5 | 5   | 5,5 | 5 | 18,4 |
|   | 27,5 |                 | 120 | 80              |                 |      |     | 100 |    | 18,5 | 3   |     |     | 6 |      |
| <b>71</b><br><b>71 groß</b>             | 37   | 111             | 105 | 70              | 35              | 15,6 | 124 | 85  | 22 | 11,5 | 2,5 | 5   | 5,5 | 6 | 23,4 |
|   | 37,5 |                 | 140 | 95              |                 |      |     | 115 |    | 3    | 8   |     |     |   |      |
| <b>80</b><br><b>80 groß</b>             | 37   | 125             | 120 | 80              | 47              | 20,6 | 140 | 100 | 22 | 12   | 3   | 5,5 | 5,5 | 6 | 23,6 |
|   | 37,5 |                 | 160 | 110             |                 |      |     | 130 |    | 12,5 | 3,5 |     |     | 8 |      |

**Artikel-Nr. / Item number / Numéro d'article**

| Baugröße<br>Frame size<br>Hauteur d'axe | IEC Flansche B14 ohne Buchse<br>IEC Flanges B5 with bushing<br>IEC Brides B5 avec douille |           |
|---|---|-----------|
| <b>56</b>                               | AF-056-140-000  | F14USG32  |
| <b>63</b>                               | AF-063-140-000  | F24USG35  |
| <b>71</b>                               | AF-071-140-000  | F34USG356 |
| <b>80</b>                               | AF-080-140-000  | F44USG470 |



**Fertigmaße / finished dimensions / Cotes terminées**

| Baugröße<br>Frame size<br>Hauteur d'axe | a    | b <sub>H7</sub> | c   | d <sub>j6</sub> | e <sub>j6</sub> | f    | k   | l   | m    | o    | p   | r   | s | M  | E     |
|---|------|-----------------|-----|-----------------|-----------------|------|-----|-----|------|------|-----|-----|---|----|-------|
| <b>90</b><br><b>groß</b>                | 41   | 140             | 140 | 95              | 52              | 25,8 | 158 | 115 | 26,5 | 12   | 3   | 6   | 7 | 8  | 28,1  |
|   | 41,5 |                 | 160 | 110             |                 |      |     | 130 |      | 13   | 3,5 |     |   |    |       |
| <b>100</b><br><b>groß</b>               | 47,5 | 156             | 160 | 110             | 62              | 30,8 | 176 | 130 | 32   | 14,5 | 3,5 | 6,5 | 7 | 8  | 33,9  |
|   |      |                 | 200 | 130             |                 |      |     | 165 |      | 14   |     |     |   | 10 |       |
| <b>112</b>                              | 50   | 177             | 160 | 110             | 72              | 30,8 | 195 | 130 | 33   | 14,5 | 3,5 | 7   | 9 | 8  | 34,9  |
| <b>132</b>                              | 56   | 208             | 200 | 130             | 90              | 40,8 | 230 | 165 | 37   | 16   | 3,5 | 8   | 9 | 10 | 39,15 |

**Artikel-Nr. / Item number / Numéro d'article**

| Baugröße<br>Frame size<br>Hauteur d'axe | IEC Flansche B14 mit Buchse<br>IEC Flanges B14 with bushing<br>IEC Brides B14 avec douille |          |
|---|--|----------|
| <b>90</b>                               | AF-090-14B-000   | F54UCG52 |
| <b>100</b>                              | AF-100-14B-000   | F64UCG62 |
| <b>112</b>                              | AF-112-14B-000   | F74UCG72 |
| <b>132</b>                              | AF-132-14B-000   | F84UCG90 |