

Anschluß Schema FBI SP-EK, IP54 Mb.03

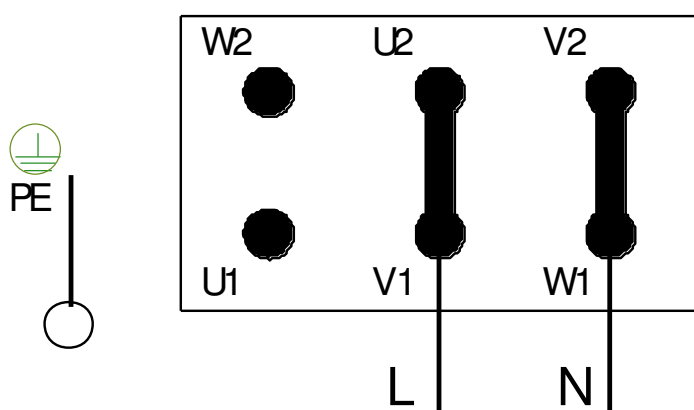
Connection Table Forced Ventilation Unit FBI SP-EK, IP54 Mb.03
Schéma de branchement Ventilation Forcée FBI SP-EK, IP54 Mb.03
Schema di collegamento FBI SP-EK, IP54 Mb.03
Esquema de conexión FBI SP-EK, IP54 Mb.03

kmmp.

Bg. 56 SP - 112 EK

Stand: Juni 2018

- D** **Achtung!** Der Motor wurde gegen Körperschluß geprüft mit 1.500V gem. VDE! Bei einer Wiederholungsprüfung max. 1.000V anlegen um einen Wicklungsschaden zu vermeiden!
- GB** **Attention!** This motor is tested against body current with 1.500V following VDE! If a further test is carried out at client, it must not exceed 1.000V in order to prevent winding damage!
- F** **Attention!** Ce moteur a subi un test d'isolement sous une tension de 1.500V d'après VDE! Chaque nouveau test doit être effectué sous une tension max. de 1.000V afin de ne pas endommager le bobinage!
- I** **Attenzione!** Il motore è stato mantenuto alla prova di corto circuito con 1.500V secondo VDE! In caso di ripetizione dalla prova non usare più di max. 1.000V per evitare danno dal avvolgimento!
- E** **Atencion!** El motor ha estado mantenido a la prueba de cortocircuito con 1.500V según VDE! En caso de repetición de la prueba, usar como max. 1.000V para evitar una avería del bobinado!



230 Volt

FBI-Motor 2-adrig

Bg. /size 56 – 71 SP

U2 / V2: Schwarz / schwarz (black)

Bg. /size 80 – 90 SP

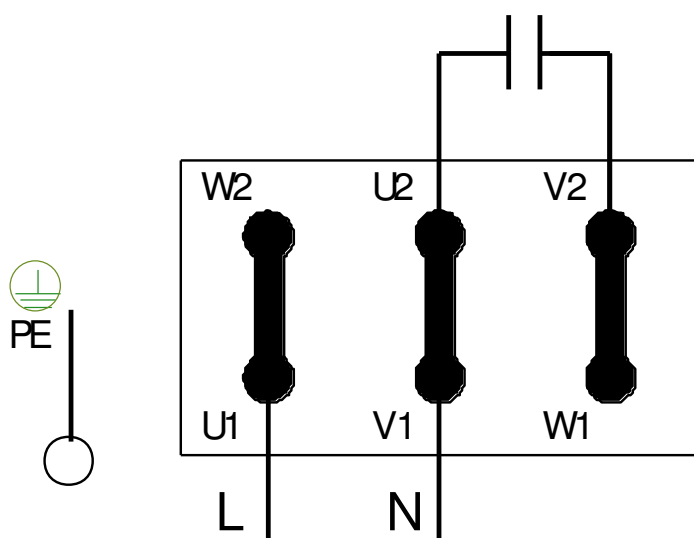
U2: Blau (blue)

V2: Braun (brown)



Grün/gelb (green/yellow)

! Bitte Drehrichtung vom Flügel beachten / Please check the rotational direction of the impeller !



230 Volt

FBI-Motor 3-adrig

Bg. /size 100 – 112 EK

W2: Blau (blue)

U2: Schwarz (black)

V2: Braun (brown)



Grün/gelb (green/yellow)

! Bitte Drehrichtung vom Flügel beachten / Please check the rotational direction of the impeller !

Kurt Maier Motor-Press GmbH

Birkenweg 18 * D-37589 Kalefeld

+49 (0) 5553 99 01-0 * +49 (0) 5553 99 01-88 * info@kmmp.de * http://www.kmmp.de

kmmp.