

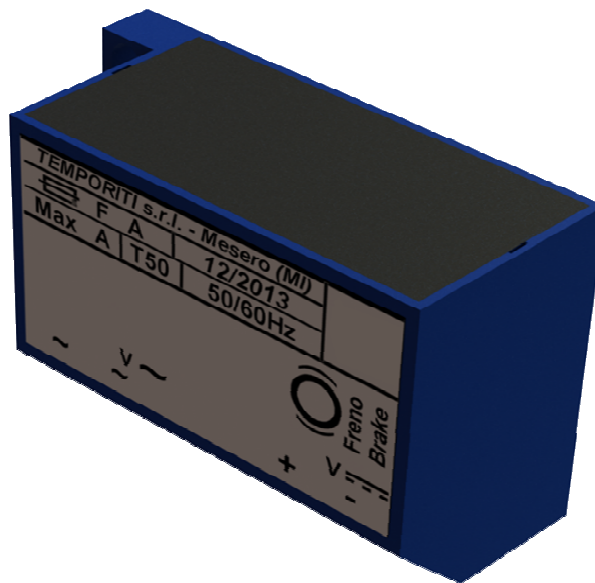
Die wichtigsten Gleichrichter sind in folgende Modelle unterteilt:

S - Halbwellengleichrichter

R - Schnellgleichrichter

P - Schnellerreger

APB - Halbwellengleichrichter mit Schnellerreger und Eingangsspannung 100 - 500 Vac



Typ	input (V)	output (V)	I _{max} (A)	F (A)
AP5B	100 - 500	44 - 224	1	F3
AP5BR	100 - 500	44 - 224	1	F3
S4R-v2	10 - 500	5 - 224	1	F3
AS4F-v2	10 - 500	5 - 224	1	F3

Weitere technische Informationen finden Sie auf:

www.temporiti.it