

ALLGEMEINE EIGENSCHAFTEN

Diese Serie von Zentrifugalgebläsen eignet sich für das Erzeugen von niedrigem Druck und niedrigen Leistungen. Die verarbeitete Luft kann leicht staubhaltig sein und darf eine Maximaltemperatur von 80°C nicht überschreiten. Das spiralförmige Gehäuse besteht aus gestanztem und elektrisch punktgeschweißtem Stahlblech. Der Ausgangsstutzen ist mit einem Flansch für den Anschluß an ein Leitungssystem versehen. Das Laufrad aus kadmiertem Blech ist mit nach vorne gerichteten Schaufeln des Types "Sirocco" versehen. Das Laufrad ist dynamisch perfekt austariert und direkt auf die Antriebswelle des Motors montiert. Die auf die Gebläse montierten dreiphasigen Asynchronmotoren haben die B5-Ausführung, sind 2-polig, geschlossen, berippt, selbstkühlend, für Dauerbetrieb vorgesehen und entsprechen den UNEL und IEC-Normen. Auf Wunsch können die Motoren auch einphasig ausgerüstet werden. Die Zentrifugalgebläse dieser Serie sind für die freitragende Montage an dem Ausgangsflansch vorgesehen und sind daher nicht mit einem Standblech versehen. Wunschgemäß können die Gebläse mit einem Antriebsmotor in B3/B5-Ausführung mit oder ohne Standblech geliefert werden. Darüber hinaus können die Gebläse dieser Serie sowohl mit der Drehrichtung im Uhrzeigersinn (RD) wie auch im Gegenuhrzeigersinn (LG) ausgerüstet werden.

GENERAL FEATURES

The series-N fans are suitable for obtaining low pressures and low flow rates. The air passing through the fan, even if slightly dusty, can have a maximum temperature of 80°C. The spiral casing is manufactured in pressed, welded steel sheet. The fan outlet is provided with a flange for fitting to the piping. The impeller, in cadmium plated steel sheet, is manufactured with 'Sirocco' type forward blades. The impeller is perfectly balanced both statically and dynamically and is directly connected to the motor shaft. The installed motors are: asynchronous, three phase, B5 type, 2-pole, totally enclosed, finned, self ventilated, rated for continuous duty, as per UNEL and IEC standards. On request, single phase motors can be supplied. The fans of this series are designed to be installed using flange at the fan inlet. Therefore these fans are normally supplied without support base. The orientation of these fans may be selected in 45° increments, with respect to the terminal board of the B5 motor, for the standard series, and to the fixing feet, if a B3/B5 motor is required. Moreover, the fans can be manufactured with clockwise or counterclockwise (LD) direction of rotation.

CARACTERISTIQUES GENERALES

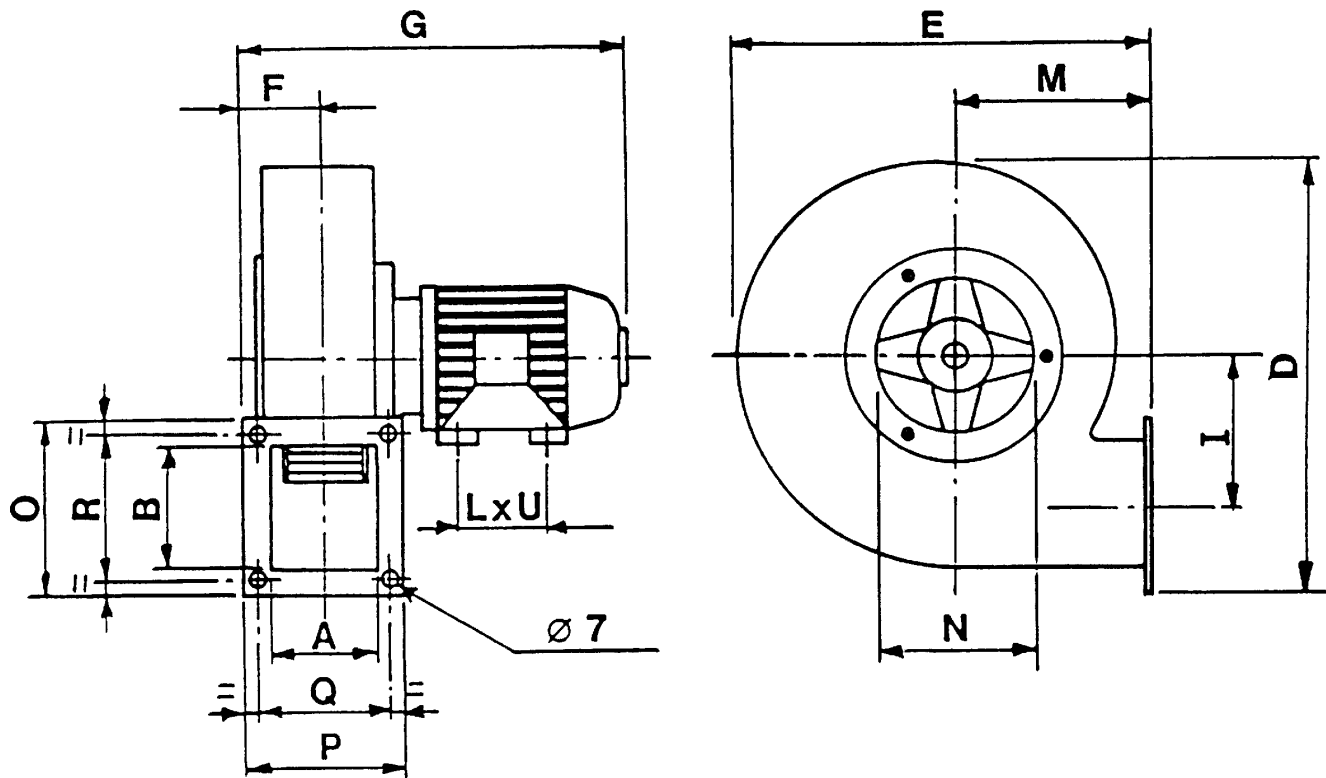
Cette série de ventilateurs est construite pour obtenir des basses pressions et de bas débits. L'air utilisé, peut être légèrement poussiéreux et ne doit pas dépasser une température de 80°C. La carcasse à spirale est en tôle d'acier estampé et électriquement soudée par points. La bouche de refoulement est munie d'une bride pour être raccordée un tube. La turbine, en tôle cadmiée présente des pales actions du type „Sirocco“. Elle est parfaitement et dynamiquement équilibrée et directement emboîtée sur l'arbre moteur. Sur la soufflerie sont montés des moteurs asynchrones triphasés, forme 2B, 2-poles, fermés, aux ailettes, autoventilés, pour service continu, et selon les normes UNEL et IEC. Ces moteurs peuvent sur demande être montés en mono-phasé. Les ventilateurs de cette série sont construites pour être montés directement sur la bouche de refoulement à l'arche à bride qui y est placée - ils sont donc normalement fournis sans tôle de soutien. L'orientation des ventilateurs varie en fonction de la planche à bornes du moteur sur la version B5 de série, et en fonction des boulons de connections avec les moteurs de la série B3/B5, si cela est demandé. Les ventilateurs peuvent être construites avec une rotation dans our contre le sens des aiguilles d'une montre.

K 2 Serie N

Radialgebläse Bauform B5, mit Schutzgitter ohne Filter

Radial blowers type B5, with protection grid, without filter
Ventilation radiale intensive forme B5, avec grille de protection sans filtre

Stand: März 2009 



Abmessungen / Dimensions / Cotes														
Serie	A	B	Q	R	P	O	D	E	F	G	I	M	N	Gewicht
Type														Weight
Série														Poids / Kg
N 202	70	60	85	75	98	88	185	170	49	225	64	32	100	2,5
N 302	85	85	110	110	128	128	260	220	64	300	96	102	130	5,5
N 402	110	85	135	110	150	130	260	220	75	320	96	102	130	5,7
N 502	110	110	135	135	150	150	320	270	75	345	115	120	155	9,2
N 602	140	140	170	170	190	190	400	335	95	400	145	148	200	19

*** Weitere Ausführungen auf Anfrage / Other executions on inquiry / D'autres exécutions sur demande ***

Auf Wunsch sind auch lieferbar:

- ◆ Filter
- ◆ Bauform B3 / B5 mit oder ohne Motor-Standblech
- ◆ Einphasenanschluß

Also available on request:

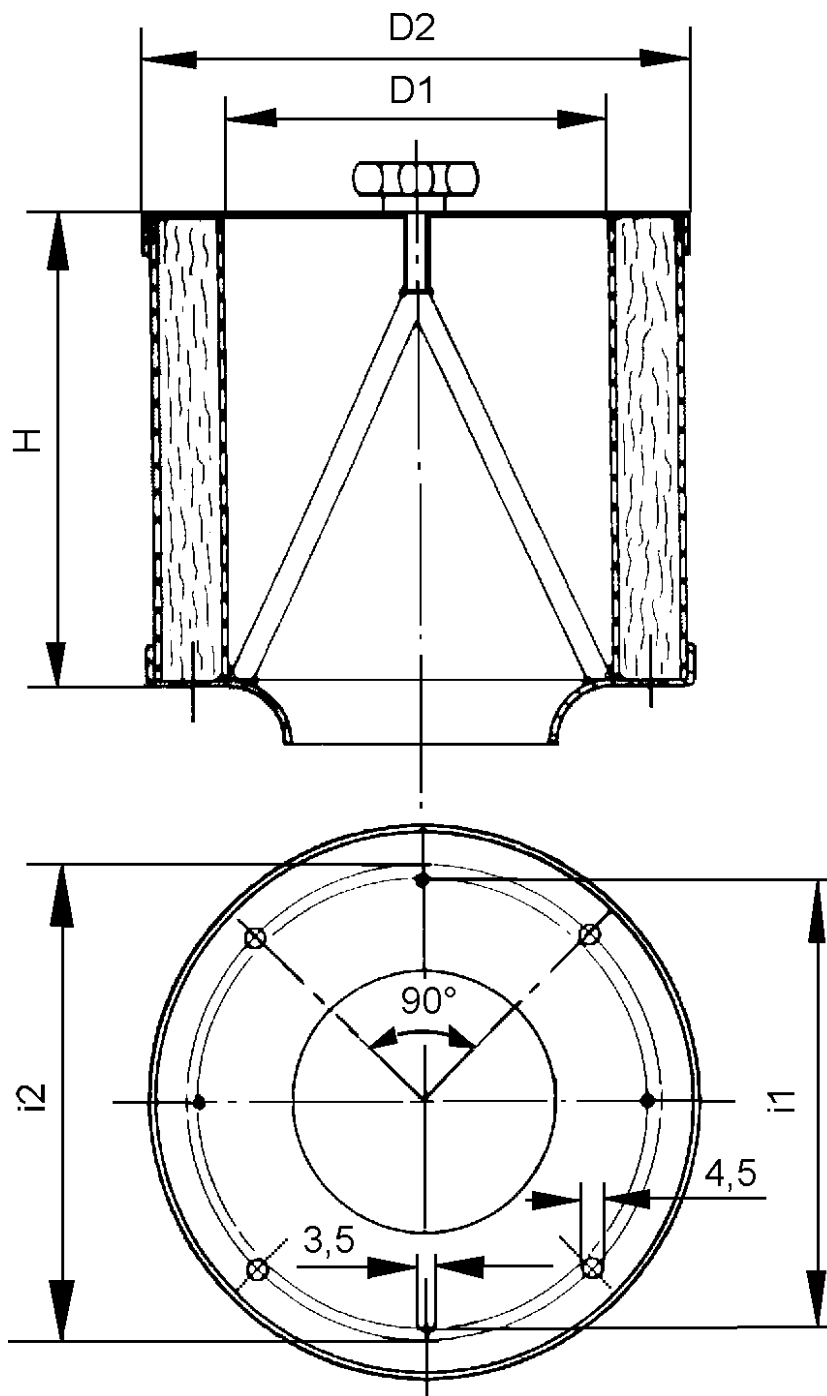
- ◆ Filter
- ◆ Type B3 / B5 with or without motor support base
- ◆ Single phase mounted

Nous fournissons sur demande:

- ◆ Filtre
- ◆ Forme B3 / B5 avec ou sans tôle de fixation
- ◆ Raccordement Monophasé

Artikel-Nr. / Item number / Numéro d'article		
Serie	Leistung	Spannung
Type	Power	Voltage
Série	Puissance	tension
	KW	230/400V,50Hz
N202	0,09 KW	RGN 2020 1400 009
N302	0,18 KW	RGN 3020 1400 018
N402	0,25 KW	RGN 4020 1400 025
N502	0,37 KW	RGN 5020 1400 037
N502/1	0,55 KW	RGN 5020 1400 055
N602	1,10 KW	RGN 6020 1400 110
N602/1	1,50 KW	RGN 6020 1400 150

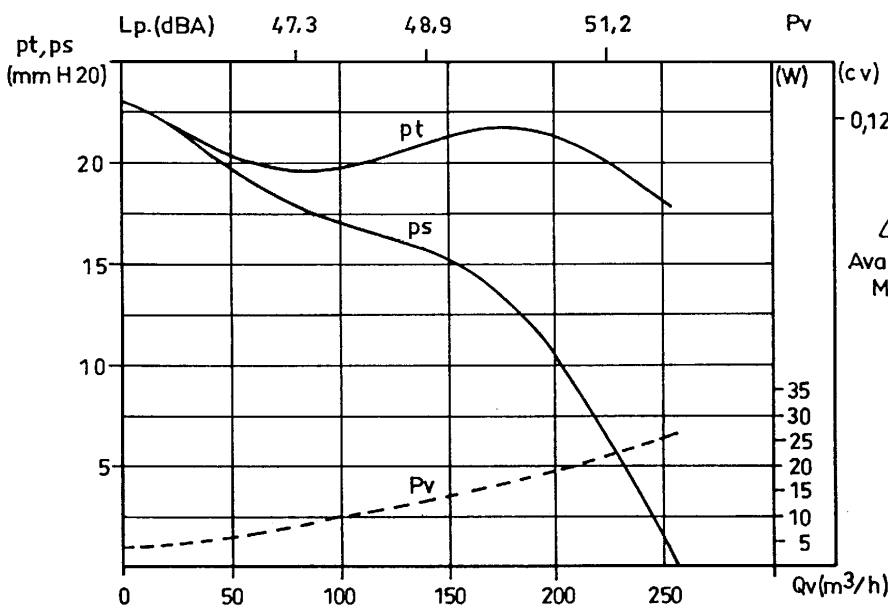




Abmessungen / Dimensions / Cotes

Filter	Serie	D1	D2	H	i1	i2
F1	N202	100	140	125	112	116
F2	N302	130	170	165	146	150
F2	N402	130	170	165	146	150
F3	N502	155	195	195	170	176
F5	N602	200	240	240	225	225

Leistungskennlinien Serie N 202 - N 602
Performance chart Type N 202 - N 602
Courbes de rendement, série N 202 - N 602



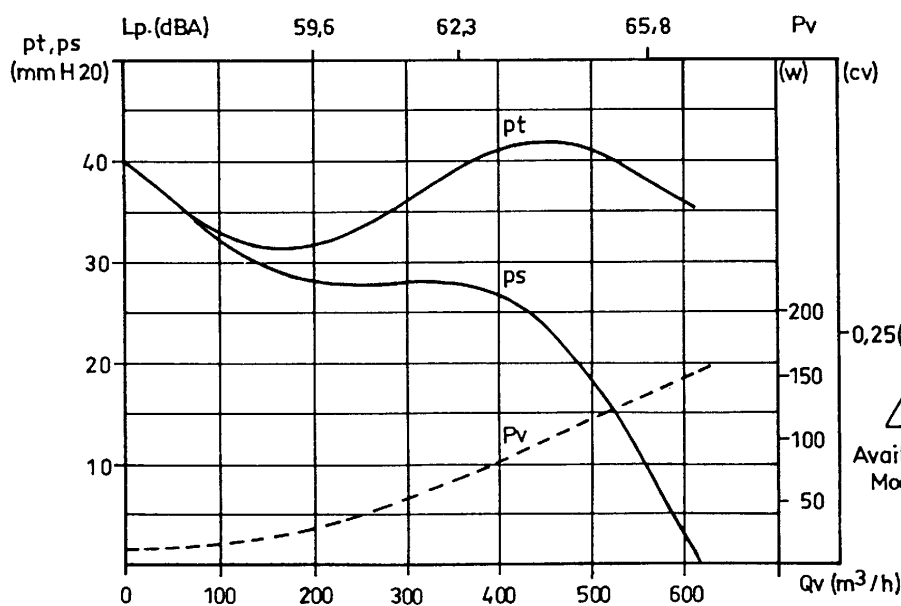
N 202

2-poliger Motor - 50 Hz
2750 U/min
Motorleistung 0,09 kW

2 pole 50 Hz motor
2750 rpm
Installed motor power 0,09 kW

Moteur à 2 pôles - 50 Hz
2750 t/min


Available
Models




N 302

2-poliger Motor - 50 Hz
2800 U/min
Motorleistung 0,18 kW

2 pole 50 Hz motor
2800 rpm
Installed motor power 0,18 kW

Moteur à 2 pôles - 50 Hz
2800 t/min


Available
Models

Radialgebläse Bauform B5, mit Schutzgitter ohne Filter

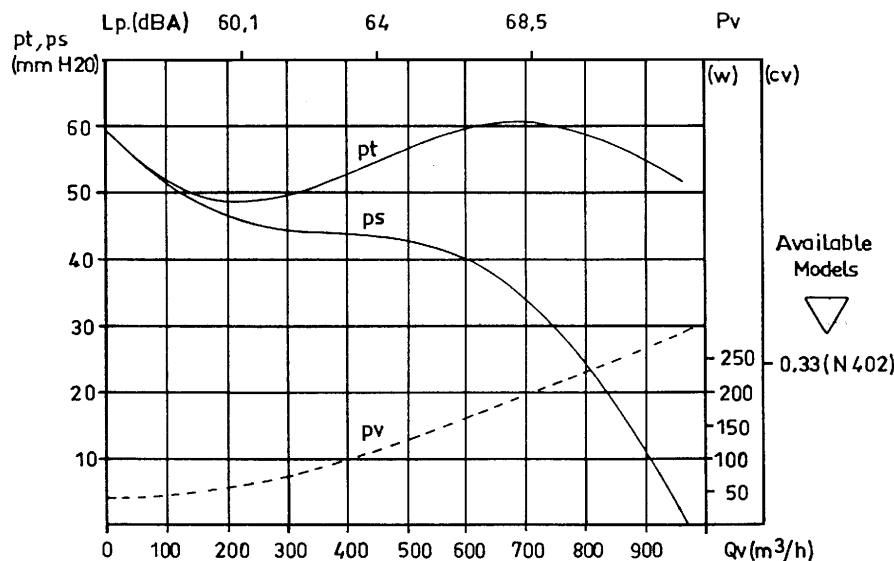
Radial blowers type B5, with protection grid, without filter

Ventilation radiale intensive forme B5, avec grille de protection sans filtre

K 5

Serie N

Stand: März 2009

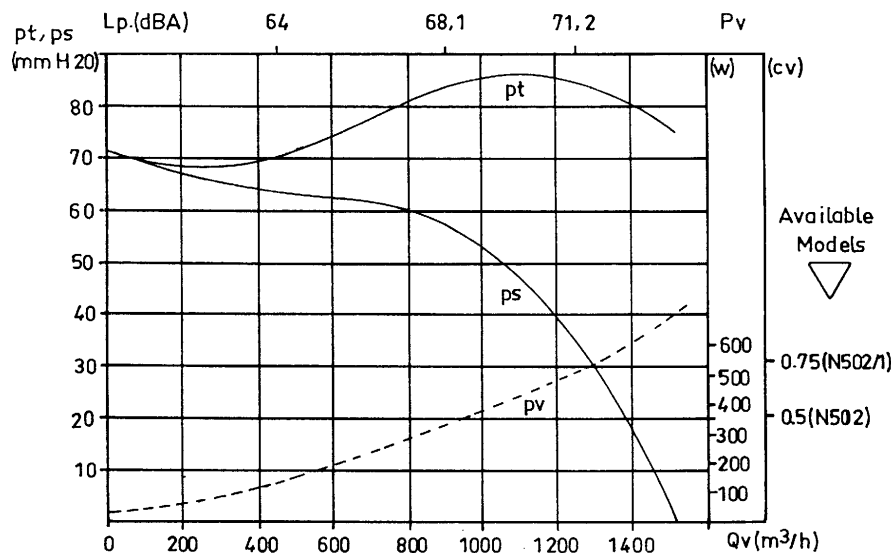


N 402

2-poliger Motor - 50 Hz
2800 U/min
Motorleistung 0,25 kW

2 pole 50 Hz motor
2800 rpm
Installed motor power 0,25 kW

Moteur à 2 pôles - 50 Hz
2800 t/min
Puissance installée 0,25 kW

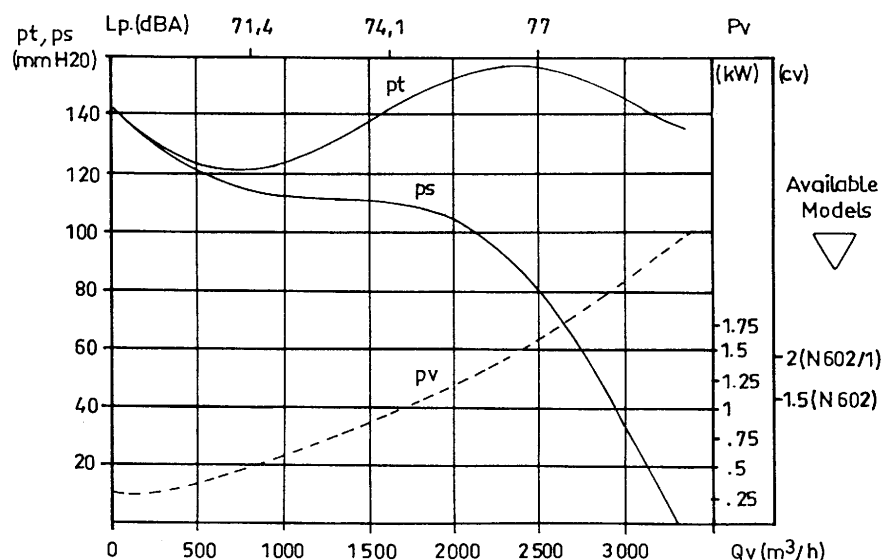


N 502

2-poliger Motor - 50 Hz
2800 U/min
Motorleistung
N 502: 0,37 kW
N 502/1: 0,55 kW

2 pole 50 Hz motor
2800 rpm
Installed motor power
N 502: 0,37 kW
N 502/1: 0,55 kW

Moteur à 2 pôles - 50 Hz
2800 t/min
Puissance installée
N 502: 0,37 kW
N 502/1: 0,55 kW



N 602

2-poliger Motor - 50 Hz
2850 U/min
Motorleistung
N 602: 1,10 kW
N 602/1: 1,50 kW

2 pole 50 Hz motor
2850 rpm
Installed motor power
N 602: 1,10 kW
N 602/1: 1,50 kW

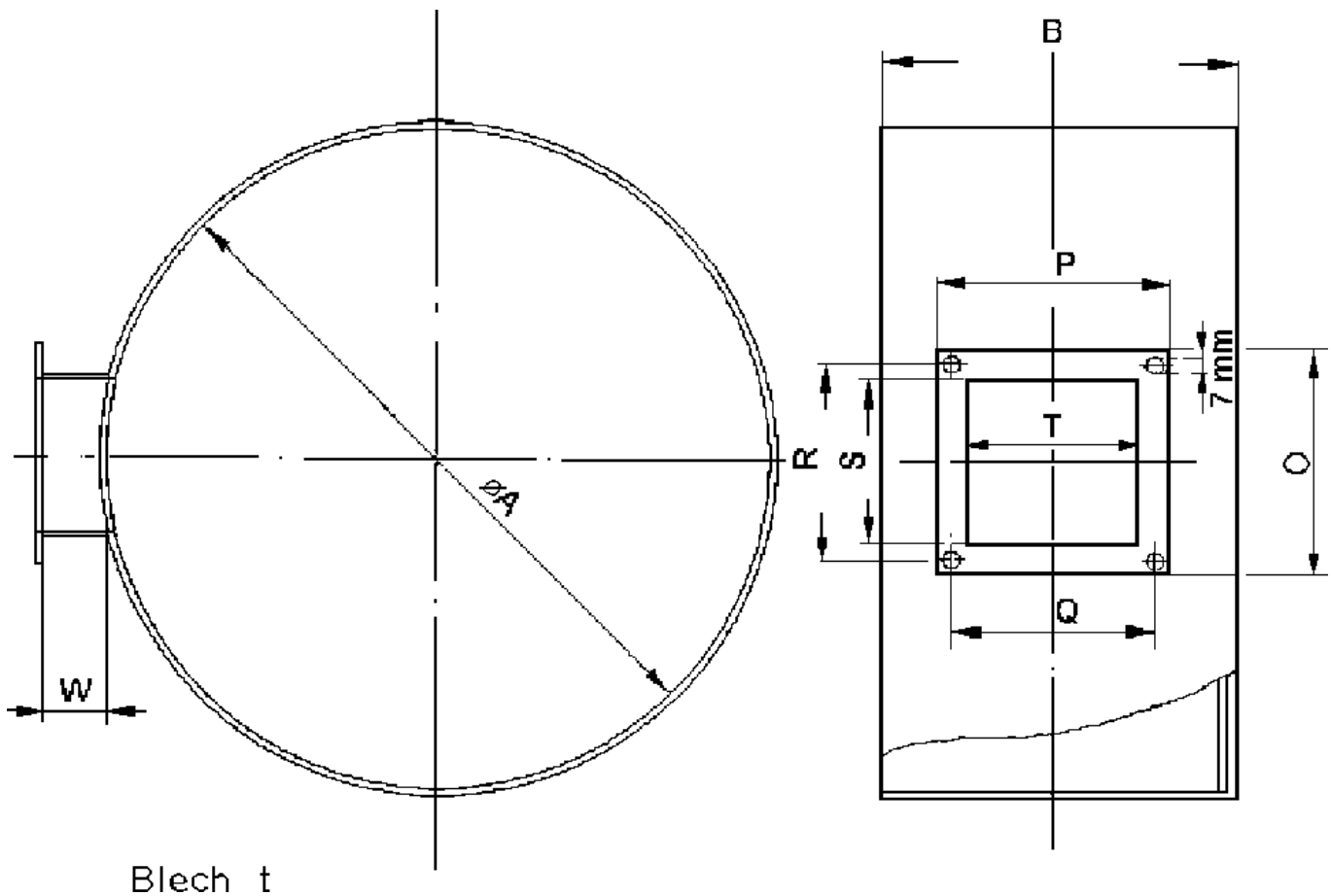
Moteur à 2 pôles - 50 Hz
2850 t/min
Puissance installée
N 602: 1,10 kW
N 602/1: 1,50 kW

Kurt Maier Motor-Press GmbH

Birkenweg 18 * D-37589 Kalefeld

+49 (0)5553 99 01-0 * +49 (0)5553 9901-88 * E-mail: info@kmmp.de * www.kmmp.de





Blech t

Abmessungen / Dimensions / Cotes										
Serie	A	B	O	P	Q	R	S	T	W	t
Type	∅									
N 202			88	98	85	75	60	70		1,5
N 302			128	128	110	110	85	85		1,5
N 402			130	150	135	110	85	170		1,5
N 502			150	150	135	135	110	110		2,0
N 602			190	190	170	170	140	140		2,0

Bitte einzeichnen:

Position und Anzahl
Seitenlochung
(z.B. 3 x in 120°, 4 x in 90°) o.ä.

Please sketch in:

position and quantity of fixing holes
(for example: 3 x in 120°,
4 x in 90°)

Inscrivez, s'il vous plaît:

Les positions alésage de fixation
(par exemple: 3 x en 120°,
4 x en 90°)