

Fremdlüfteraggregat FBI, IP 66, Mb. 0K VEM

Forced Ventilation Unit FBI, IP 66, drw. 0K VEM

Ventilation Forcée FBI, IP 66, dessin 0K VEM

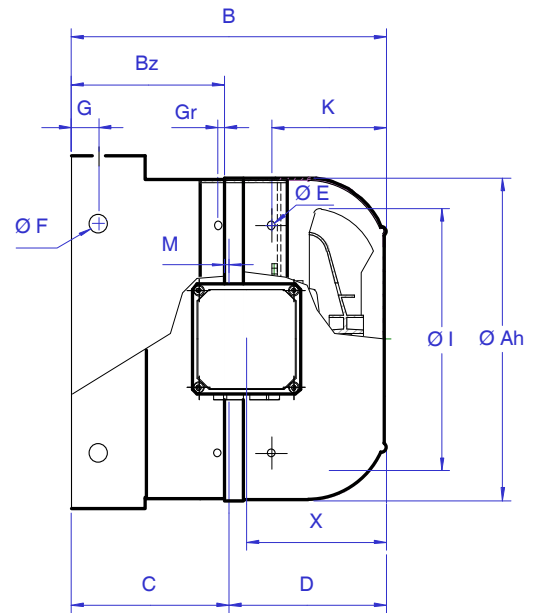
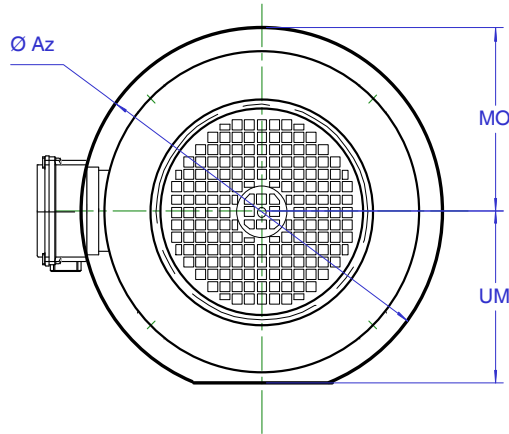
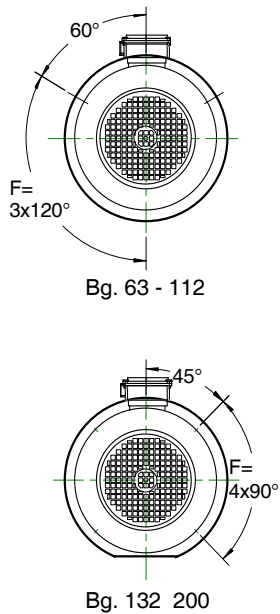
Gruppi per ventilazione assistita FBI, IP 66, disegno 0K VEM

Grupo de ventilación asistida FBI, IP 66, diseño 0K VEM

VEM

K21F Bg. 63 – 200 RBK

Stand: Juni 09



Abmessungen / Dimensions / Côtes / Dimensioni / Cotas

Baugröße Frame size Hauteur d'axe Grandezza Medelo	FBI Type FBI Type FBI Tipo	Az Ø	Ah Ø	UM	MO	B	Bz	C	D	M	E Ø (LL)	F Ø (LL)	G	H _z	I Ø	K	X	Gr	Artikel-Nr. Item number Numéro d'article No. articolo No. articula
K21F 063	63-2 RBK	113	121	-	-	170	60	54	116	6	M4	4,8x6	6,5	1,0	115	57	87	5	FV VEM 063 0K 113 170
K21F 071	63-2 RBK	127	121	-	-	158	48	42	116	6	M4	4,8x6	6,5	1,0	115	57	87	5	FV VEM 071 0K 127 158
K21F 080	71-2 RBK	143	136	-	-	169	77	54	115	23	M5	4,8x6	8	1,0	130	60,5	68	5	FV VEM 080 0K 143 169
K21F 090	80-2 RBK	160	154	-	-	173	83	60	113	23	M5	4,8x6	8	1,0	146	61	72,5	5	FV VEM 090 0K 160 173
K21F 100	90-2 RBK	180	174	-	-	186	86	68	118	18	M5	6x9	9	1,0	167	70	83,5	5	FV VEM 100 0K 180 186
K21F 112	100-2 RBK	200	192	-	-	199	89	76	123	13	M5	6x9	10	1,0	185	77	92,5	5	FV VEM 112 0K 200 199
K21F 132-1	112-2 RBK	234	216	-	-	252	138	123	129	15	M5	7,5	15	1,0	209	83	96,5	5	FV VEM 132 0K 234 252
K21F 160-2	132-2 RBK	278	255	-	-	269	137	140	129	-3	M5	7,5	27	1,0	209	94	114,5	5	FV VEM 160 0K 278 269
K21F 160-3,4	132-2 RBK	278	255	-	-	340	208	211	129	-3	M5	7,5	27	1,0	209	94	114,5	5	FV VEM 160 0K 278 340
K21F 180-5,6	160-2 S-RBK	338	307	-	-	368	232	215	153	17	M6	7,5	27	1,5	275	111	75	25	FV VEM 180 0K 338 368
K21F 200-7,8,9	200-2 S-RBK	382	382	-	-	322	144	175	147	-31	M6	7,5	26	1,5	300	120	105	25	FV VEM 200 0K 382 322
K21F 132-15	112-2 RBK	278	216	127	139	269	155	140	129	15	M5	7,5	27	1,0	209	83	96,5	5	FV VEM 132 0K 278 269
K21F 132-16	132-2 RBK	278	255	129	139	340	208	211	129	-3	M5	7,5	27	1,0	209	94	114,5	5	FV VEM 132 0K 278 340
K21F 160-17	132-2 RBK	338	255	155	169	344	212	215	129	-3	M5	7,5	27	1,0	209	94	114,5	5	FV VEM 160 0K 338 344
K21F 160-18,19	160-2 S-RBK	338	307	155	169	329	193	176	153	17	M6	7,5	27	1,5	275	111	75	25	FV VEM 160 0K 338 329
K21F 180-20	180-2 S-RBK	382	345	174	191	311	156	164	147	-8	M6	7,5	26	1,5	300	120	85	25	FV VEM 180 0K 382 311
K21F 200-21	180-2 S-RBK	421	345	193	210,5	316	161	169	147	-8	M6	7,5	29	1,5	300	120	85	25	FV VEM 200 0K 421 316
K21F 225-10,11	200-2 S-RBK	421	382	-	-	327	139	180	147	-41	M6	7,5	29	1,5	300	150	105	25	FV VEM 225 0K 421 327

Abweichende Abmessungen (A, B, G) sowie Sonderausführungen lieferbar! / Different diameters (A, B, G), special versions available!
Possibilité de livrer différents longueurs (A, B, G) modèles 'hors série!' / Deviazione di misure (B,G) sono disponibili!
Diferencias de cotas (B,G) pueden ser entregadas!

Kurt Maier Motor-Press GmbH

Birkenweg 18 * DE - 37589 Kalefeld

☎ +49(0)5553 99 01 0 * 📠 +49(0)5553 99 01 88 * ✉ E-mail: info@kmmp.de * <http://www.kmmp.de>



Fremdlüfteraggregat FBI, IP 66, Mb. 0K VEM

Forced Ventilation Unit FBI, IP 66, drw. 0K VEM

Ventilation Forcée FBI, IP 66, dessin 0K VEM

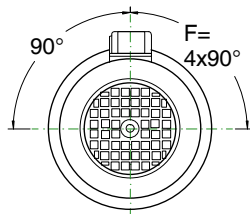
Gruppi per ventilazione assistita FBI, IP 66, disegno 0K VEM

Grupo de ventilación asistida FBI, IP 66, diseño 0K VEM

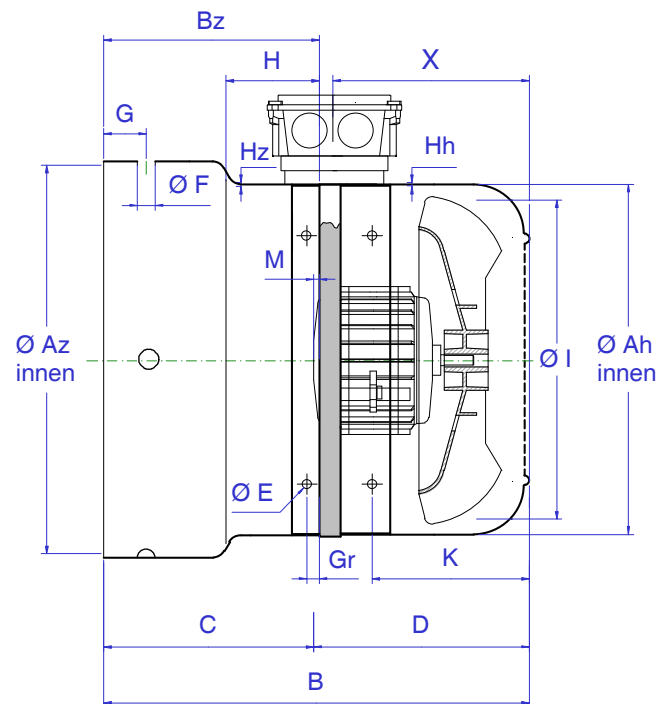
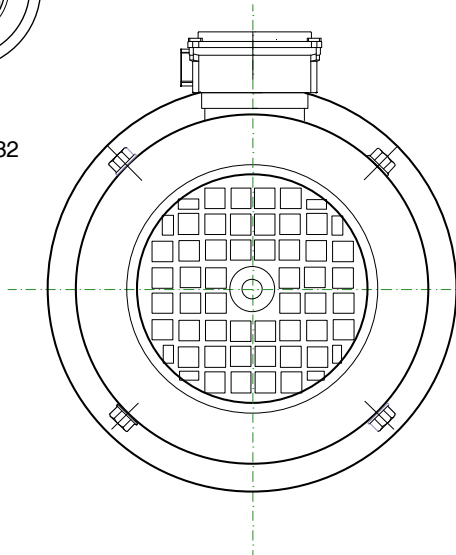
VEM -Trading

VTA2 Bg. 56 – 132 RBK

Stand: Juni 09



VTA2
Bg. 63 - 132



Abmessungen / Dimensions / Côtes / Dimensioni / Cotas

Baugröße Frame size Hauteur d'axe Grandezza Medelo	FBI Type FBI Type FBI Tipo	Az Ø	Ah Ø	B	Bz	C	D	M	E Ø (LL)	F Ø (LL)	G	Hh	Hz	I Ø	K	X	Gr	Artikel-Nr. Item number Numéro d'article No. articolo No. articula	
VTA2 063 RBK	63 RBK-2	107	121	171	61	55	116	6	M4	6x9	7	1,0	1,0	115	57	87	5	FV VEM 063 0K 107 171	
VTA2 071 RBK	71-2 RBK	137	136	183	91	68	115	23	M5	6x9	9	1,0	1,0	130	60,5	68	5	FV VEM 071 0K 137 183	
VTA2 080 RBK	80-2 RBK	152	154	195	105	82	113	23	M5	6x9	14	1,0	1,0	146	61	72,5	5	FV VEM 080 0K 152 195	
VTA2 090 RBK	90-2 RBK	172	174	203	103	85	118	18	M5	6x9	15	1,0	1,0	167	70	83,5	5	FV VEM 090 0K 172 203	
VTA2 100 RBK	100-2 RBK	196	192	215	105	92	123	13	M5	6x9	15	1,0	1,0	185	77	92,5	5	FV VEM 100 0K 196 215	
VTA2 112 RBK	112-2 RBK	216	216	229	115	100	129	15	M5	6x9	19	1,0	1,0	209	83	96,5	5	FV VEM 112 0K 216 229	
VTA2 132 RBK	132-2 RBK	257	255	254	122	125	129	-3	M5	6x9	12	1,0	1,0	209	94	114,5	5	FV VEM 132 0K 257 254	

Abweichende Abmessungen (A, B, G) sowie Sonderausführungen lieferbar!

Different diameters (A, B, G), special versions available!

Possibilità de livrer differents longueurs (A, B, G) modèles 'hors série'!

Deviazione di misure (B,G) sono disponibili!

Diferencias de cotas (B,G) pueden ser entregadas!

Kurt Maier Motor-Press GmbH

Birkenweg 18 * DE - 37589 Kalefeld

☎ +49(0)5553 99 01 0 * 📠 +49(0)5553 99 01 88 * ✉ E-mail: info@kmmp.de * <http://www.kmmp.de>



Fremdlüfteraggregat FBI, IP 66, Mb. 1K/1E VEM

Forced Ventilation Unit FBI, IP 66, drw. 1K/1E VEM

Ventilation Forcée FBI, IP 66, dessin 1K/1E VEM

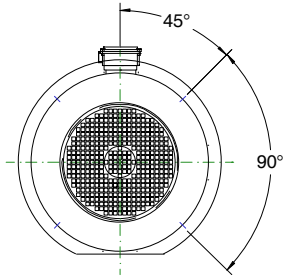
Gruppi per ventilazione assistita FBI, IP 66, disegno 1K/1E VEM

Grupo de ventilación asistida FBI, IP 66, diseño 1K/1E VEM

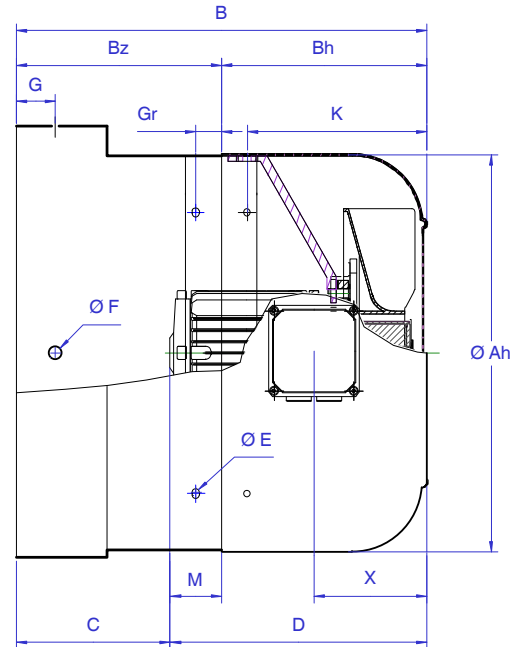
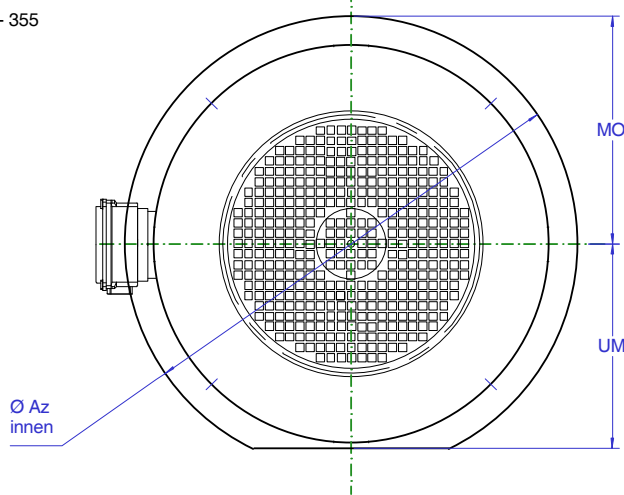
VEM

K21F Bg. 225 – 355 RBK

Stand: Okt 10



Bg. 225 - 355



Abmessungen / Dimensions / Côtes / Dimensioni / Cotas

Baugröße Frame size Hauteur d'axe Grandezza Medelo	FBI Type FBI Type FBI Tipo	Az Ø	Ah Ø	UM	MO	B	Bz	C	D	M	E Ø (LL)	F Ø (LL)	G	H _z	I Ø	K	X	Gr	Artikel-Nr. Item number Numéro d'article No. articolo No. articula
K21F 225-10,11	200-4 RBK	421	382	-	-	427	249	180	247	69	M6	7,5	29	1,5	295	140	105	25	FV VEM 225 1K 421 427
K21F 250-12	250-4 RBK	477	477	-	-	491	271	182	309	89	M8	9,5	33	2	400	174	135	25	FV VEM 250 1K 477 491
K21F 280-13	280-4 RBK	536	533	-	-	488	250	188	300	62	M8	9,5	35	2	400	189	150	25	FV VEM 280 1K 536 488
K21F 315-14	315-4 RBK	605	597	-	-	502	245	205	297	40	M8	9,5	38	2	400	207	170	25	FV VEM 315 1K 605 502
K21F 315-22	315-4 RBK	645	597	305	322,5	496	239	199	297	40	M8	9,5	50	2	400	207	170	25	FV VEM 315 1K 645 496
K21F 315-23	315-4 RBK	670	597	305	335	496	239	199	297	40	M8	9,5	50	2	400	207	170	25	FV VEM 315 1K 670 496
K21F 315-24	315-4 RBK	670	597	305	335	613	356	316	297	40	M8	9,5	50	2	400	207	170	25	FV VEM 315 1K 670 613
K21F 280-25	250-4 RBK	536	477	240	268	641	421	332	309	89	M8	9,5	35	2	400	174	135	25	FV VEM 280 1K 536 641
K21F 315-28	280-4 RBK	605	533	270	302,5	505	267	205	300	62	M8	9x16	50	2	400	189	150	25	FV VEM 315 1K 605 533
zylindr. Ausführung																			
K21F 355-26	355-4 RBK	764	691	345	382	759	516	426	333	90	M8	9,5	50	2	660	208	130	25	FV VEM 355 1K 764 759

Abweichende Abmessungen (A, B, G) sowie Sonderausführungen lieferbar!

Different diameters (A, B, G), special versions available!

Possibilità de livrer differents longueurs (A, B, G) modèles 'hors série'!

Deviazione di misure (B,G) sono disponibili!

Diferencias de cotas (B,G) pueden ser entregadas!

Kurt Maier Motor-Press GmbH

Birkenweg 18 * DE - 37589 Kalefeld

☎ +49(0)5553 99 01 0 * 📠 +49(0)5553 99 01 88 * ✉ E-mail: info@kmmp.de * <http://www.kmmp.de>



Fremdlüfteraggregat FBI, VEM

Forced Ventilation Unit FBI, VEM

Ventilation Forcée FBI, VEM

Gruppi per ventilazione assistita FBI, VEM

Grupo de ventilación asistida FBI, VEM

VEM

Zuordnung /assignment

Stand: Okt 10

VEM-Motor - Typ		VEM-Motor - Typ		FBI-Typ	IP 54 SP/EK
KPER / K11R K21R / KMER / SPER		KPR / K10R K20R / KMR / SPR		IP 55 / 66	
KPER 63		KPR 56		⇒ KPEF 63	KPEF 63 SP
KPER 71		KPR 63		⇒ KPEF 71	KPEF 71 SP
KPER 80		KPR 71		⇒ KPEF 80	KPEF 80 SP
KPER 90		KPR 80		⇒ KPEF 90	KPEF 90 SP
KPER 100		KPR 90		⇒ KPEF 100	KPEF 100 EK
KPER 100	LX	KPR 100		⇒ KPEF 112	KPEF 112 EK
KPER 112		KPR 100		⇒ KPEF 112	KPEF 112 EK
KPER 132 T	VEM Thurm			⇒ KPEF 112	
KPER 132	S 2,4,6,8	KPR 112	M 4,6,8	⇒ KPEF 132 - 1	
KPER 132	SX 2	KPR 112	M 2	⇒ KPEF 132 - 1	
KPER 132	M 4	KPR 132	S 4	⇒ KPEF 132 - 16	
KPER 132	M 6,8	KPR 112	MX 6,8	⇒ KPEF 132 - 1	
KPER 132	MX 6	KPR 132	S 6	⇒ KPEF 132 - 15	
KPER 160	M 2,4	KPR 132	M 2,4	⇒ KPEF 160 - 3	
KPER 160	M 6	KPR 132	M 6	⇒ KPEF 160 - 2	
KPER 160	M 8	KPR 132	S 8	⇒ KPEF 160 - 4	
KPER 160	MX 2	KPR 160	S 2	⇒ KPEF 160 - 18	
KPER 160	MX 8	KPR 132	M 8	⇒ KPEF 160 - 4	
KPER 160	L 2	KPR 160	M 2	⇒ KPEF 160 - 18	
KPER 160	L 4	KPR 160	S 4	⇒ KPEF 160 - 17	
KPER 160	L 6,8	KPR 160	S 6,8	⇒ KPEF 160 - 19	
KPER 180	M 2	KPR 180	S 2	⇒ KPEF 180 - 20	
KPER 180	M 4	KPR 160	M 4	⇒ KPEF 180 - 5	
KPER 180	L 4	KPR 180	S 4	⇒ KPEF 180 - 20	
KPER 180	L 6,8	KPR 160	M 6,8	⇒ KPEF 180 - 6	
KPER 200	L 2	KPR 180	M 2	⇒ KPEF 200 - 7	
KPER 200	L 4	KPR 180	M 4	⇒ KPEF 200 - 9	
KPER 200	L 6,8	KPR 180	S 6,8	⇒ KPEF 200 - 8	
KPER 200	LX 2	KPR 200	M 2	⇒ KPEF 200 - 21	
KPER 200	LX 6	KPR 180	M 6	⇒ KPEF 200 - 8	
KPER 225	S 4	KPR 200	M 4	⇒ KPEF 225 - 10	
KPER 225	S 8			⇒ KPEF 225 - 11	
KPER 225	M 2,4	KPR 200	L 2,4	⇒ KPEF 225 - 10	
KPER 225	M 6,8	KPR 200	M 6,8	⇒ KPEF 225 - 11	
KPER 250	M 2,4,6,8	KPR 225	M 2,4,6,8	⇒ KPEF 250 - 12	
KPER 280	S 2,4,6,8	KPR 250	S 2,4,6,8	⇒ KPEF 280 - 13	
KPER 280	M 2,4,6,8	KPR 250	M 2,4,6,8	⇒ KPEF 280 - 13	
KPER 315	S 2,4,6,8	KPR 280	S 2,4,6,8,10	⇒ KPEF 315 - 14	
KPER 315	M 2,4,6,8	KPR 280	M 2,4,6,8	⇒ KPEF 315 - 14	
KPER 315	MX 2,4,6,8	KPR 315	S 2,4,6,8	⇒ KPEF 315 - 14	
KPER 315	S/M 2,4,6,8	K10 280	L 8	⇒ KPEF 315 - 28 (abgefl. sonst 315-14)	
KPER 315 (KPER) K11R 315	MY 2,4,6,8 (alt)	KPR 315	M 2,4,6,8	⇒ KPEF 315 - 22	
(K11R / K21R)	L, MY 2,4,6,8 (neu)			⇒ KPEF 315 - 23	
KPER 315	LX 2,4			⇒ KPEF 315 - 24	
KPER 355	MX 4,6 M4,6,			⇒ KPEF 355 - 26	

Kurt Maier Motor-Press GmbH

Birkenweg 18 * DE - 37589 Kalefeld

☎ +49(0)5553 99 01 0 * 📠 +49(0)5553 99 01 88 * ✉ E-mail: info@kmmp.de * <http://www.kmmp.de>

